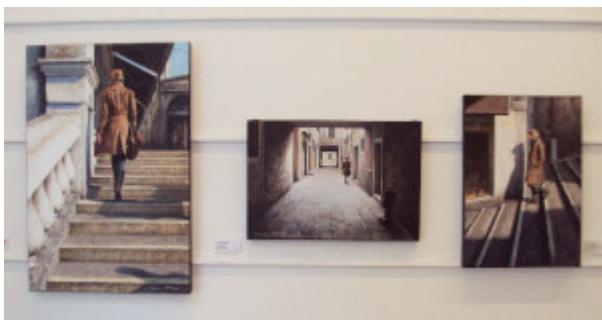


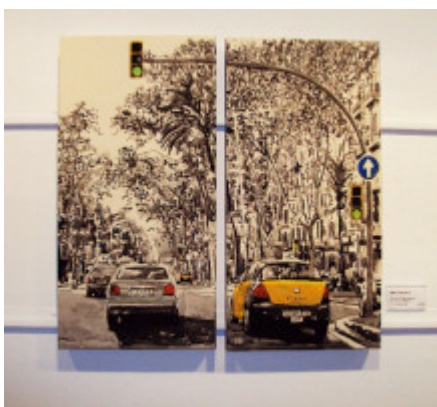
**GALERIA JORDI BARNADAS**  
**UN CLASICISMO LATENTE, EN CONSTANTE EVOLUCIÓN**



Joan Mateu

El Realismo, el Hiperrealismo, la Figuración, el Paisaje urbano y el dibujo conforman el núcleo central de la exposición colectiva *Platja d'Art – Estiu 2011 (Paya del Arte- Verano- 2011)* que GALERIA JORDI BARNADAS ofrece durante los meses de verano.

El plantel de artistas que forman esta colectiva, disponen de carreras excelentes, solidez y conocimientos técnicos perfectamente demostrados, interesante concepción de las estructuras, siempre bien equilibradas, todo ello dando como resultado una obra basada en una temática más experimental, más novedosa en cuanto a reflejar emplazamientos, entornos o elementos urbanos.



Abel Florido

Alejandra Caballero, Gabriel Schmitz, Mónica Castanys, Joan Mateu, Adolfo Bigioni, Marc Figueras, Diego Gadir, Cuasante, Abel Florido, Miguel Olivares, Didier Lourenço, Enric Vall Karsunke y los hermanos Josep y Ramon Moscardó, ofrecen una panorámica singular y atractiva, con mezcla de técnicas (óleos, mixtas i collage sobre lienzo o tabla, acrílicos, sanguinas, etc.), con predominio de ambientes urbanos, entre soledades explícitas como las de Alejandra Caballero – en un luminoso pero cercado interior - Gabriel Schmitz, Joan Mateu o Marc Figueras, o heterogéneos y cargados entornos ciudadanos, llenos de movimiento, plagados de aislamientos.



Adolfo Bigioni

Sin duda, de todas las obras el espectador se deja atrapar inmediatamente por Adolfo Bigioni, un hiperrealista cercano al fotorrealismo, de una vivacidad cromática y lumínica únicas, precisión dominante y perfección absoluta, sin desmerecer el dibujo, de la mano de Diego Gadir.

Una muestra muy heterogénea y atractiva, para coleccionistas incorregibles y expertos exigentes.

**GALERIA JORDI BARNADAS**

C/ Consell de Cent, 347

BARCELONA

[www.barnadas.com](http://www.barnadas.com)